



QUAND LA PROMOTION IMMOBILIÈRE SE RÉINVENTE...

UN "ATRAIT," POUR LA ...



Déc
by Lily Rose



Les
héLYS
Saran

ECHO





LILY ROSE PROMOTION

**FAIT ÉCLORE DES PROJETS UNIQUES,
COMME VOUS.**

Issue de l'aménageur foncier **CONSEILS & PATRIMOINE**, reconnue pour **son sérieux et la qualité de ses programmes immobiliers**, **LILY-ROSE PROMOTION** est un être environnemental aux atouts les plus précieux qu'exige la promotion...

Son objectif, s'acclimater pour **donner vie à des projets uniques et sur-mesure**.

Consciente des enjeux du territoire, des particularités locales, du marché immobilier, de ses attentes dans le plus grand respect de l'environnement, **LILY-ROSE PROMOTION** se reconnaît par **des emplacements de choix pour des programmes immobiliers aux qualités affirmées et reconnues**.

Cette actrice incontournable de la promotion immobilière s'est donnée pour mission de développer **des programmes à la fois audacieux et harmonieux** dans une recherche permanente de qualité de vie importante.

Reconnaisable à la qualité de ses emplacements et de ses réalisations **LILY-ROSE PROMOTION** se distingue par **son attention constante accordée au bien-être des habitants**, que ce soit en résidence principale ou secondaire, comme à l'entière satisfaction des investisseurs.

Son succès tient notamment aux liens privilégiés qu'elle a su tisser avec **des partenaires de choix**, ainsi qu'à **son aptitude à dialoguer et à collaborer en bonne intelligence** avec les collectivités publiques et l'ensemble des acteurs du marché.

Attachée à son identité locale, elle a en outre à cœur de **travailler avec des artisans locaux**, eux aussi renommés pour leur fiabilité et qui, de par leur proximité et leur réactivité, assurent la qualité des chantiers qui leur sont confiés. C'est forte de ces solides relations de confiance que **LILY-ROSE PROMOTION** propose **des projets conçus pour s'adapter aux envies de chaque propriétaire**.



Naturelle

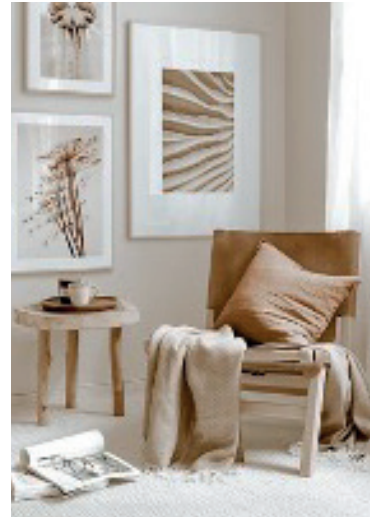




[un style,
un **CHOIX**]

Naturelle ● ● ●

LES GOÛTS ET LES COULEURS



Photos non contractuelles

- 1

 CR4002-1
- 2

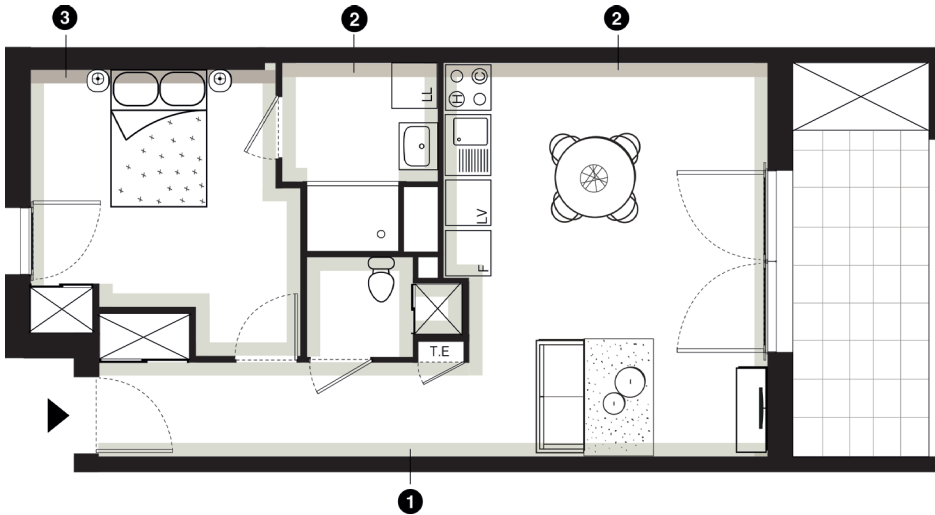
 CR4006-3
- 3

 CR4046-5



un style,
un **CHOIX**

■ IMPLANTATION PEINTURES ● ● ●



ENTRÉE EN MATIÈRE

Sélection des revêtements des sols et des faïences



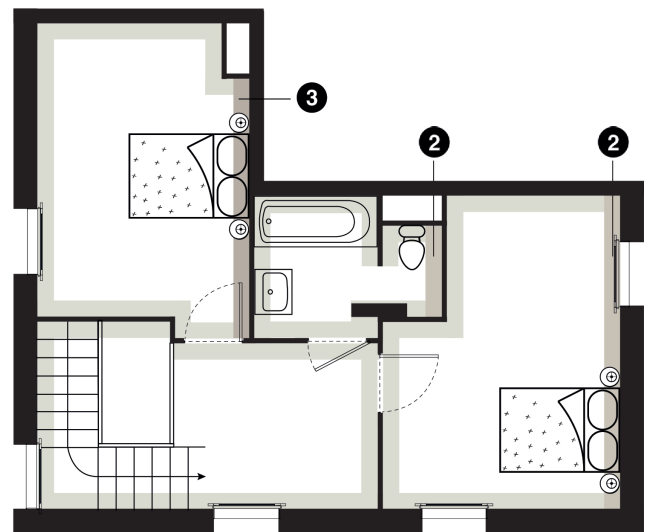
SOL PVC
dans toutes
les pièces



FAÏENCE
salle de bain



**MEUBLE
VASQUE**
salle de bain





un style,
un **CHOIX**



Naturelle





[un style,
un **CHOIX**]



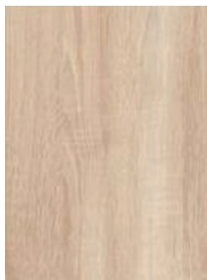
Dessins non contractuels

UN ART DE VIVRE

La cuisine

Un mobilier qui invite à la créativité...

...irrésistiblement tentant



FAÇADES
MEUBLES
HAUTS



FAÇADE
MEUBLES
BAS



CRÉDENCE



PLAN DE TRAVAIL



Charme

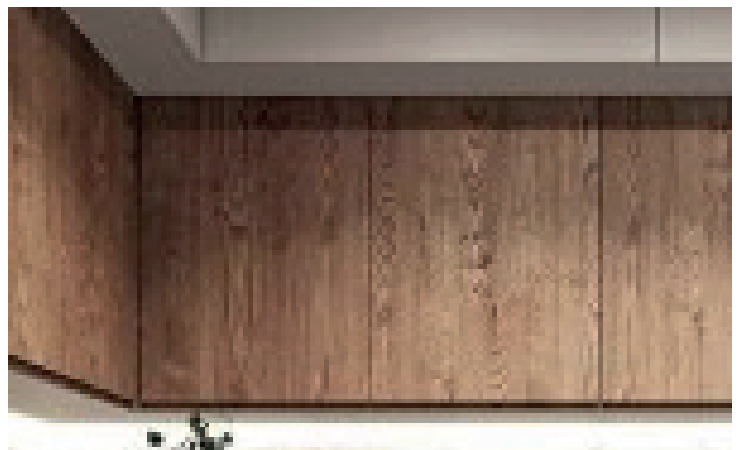
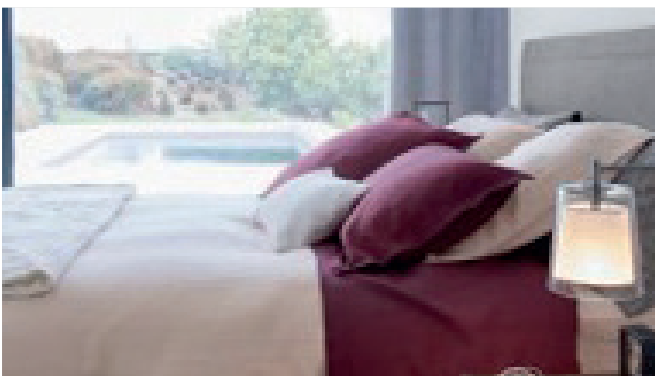
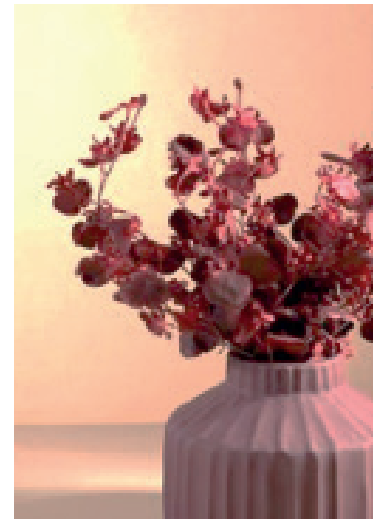
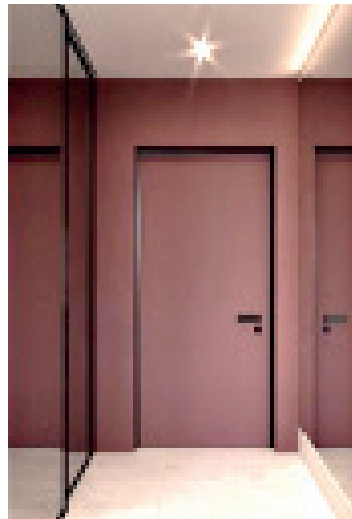




[un style,
un **CHOIX**]

Charme ● ● ●

LES GOÛTS ET LES COULEURS



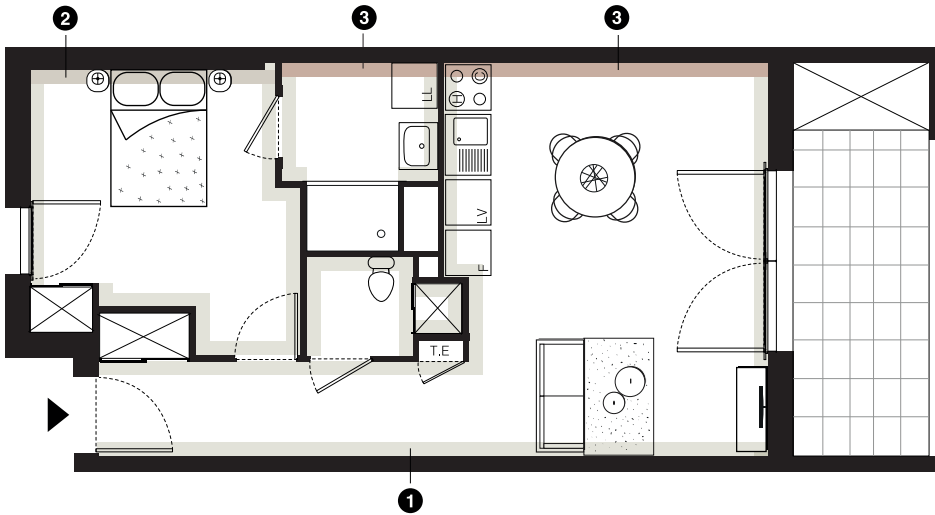
Photos non contractuelles

- 1** CR4002-1
- 2** CR4006-3
- 3** CR4174-3



un style,
un **CHOIX**

■ IMPLANTATION PEINTURES

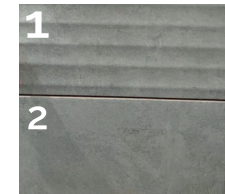


ENTRÉE EN MATIÈRE

Sélection des revêtements des sols et des faïences



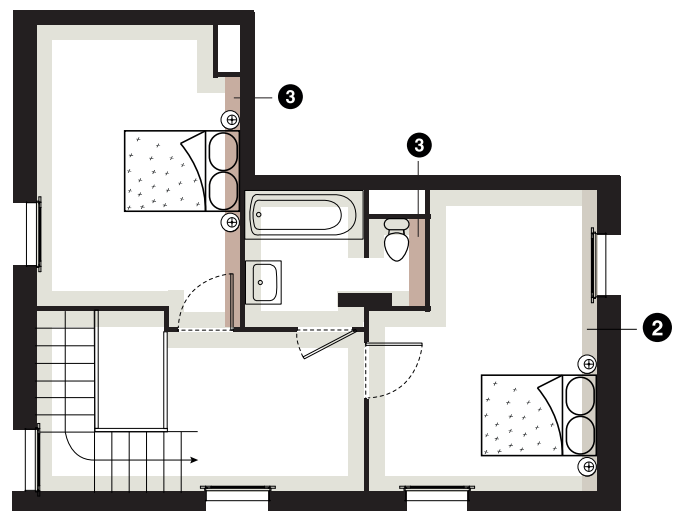
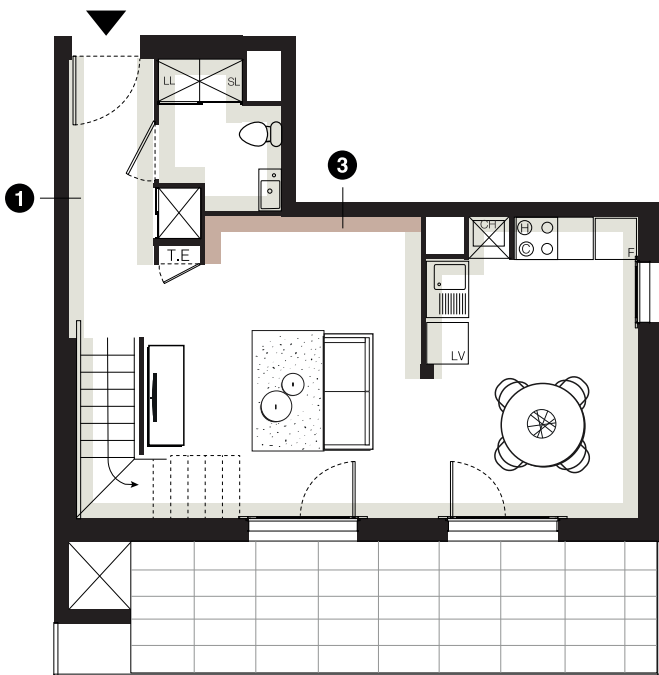
SOL PVC
dans toutes
les pièces



FAÏENCES
salle de bain



**MEUBLE
VASQUE POSÉ**
salle de bain





[un style,
un **CHOIX**]



Charme

Un "ATRAIT," pour la *Déco*





[un style,
un **CHOIX**]



Dessins non contractuels

UN ART DE VIVRE

La cuisine

Un mobilier qui invite à la créativité...

...irrésistiblement tentant



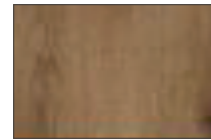
FAÇADES
MEUBLES
HAUTS



FAÇADE
MEUBLES
BAS



CRÉDENCE



PLAN DE TRAVAIL



Élégance





[un style,
un **CHOIX**]

Élégance ● ● ●

LES GOÛTS ET LES COULEURS



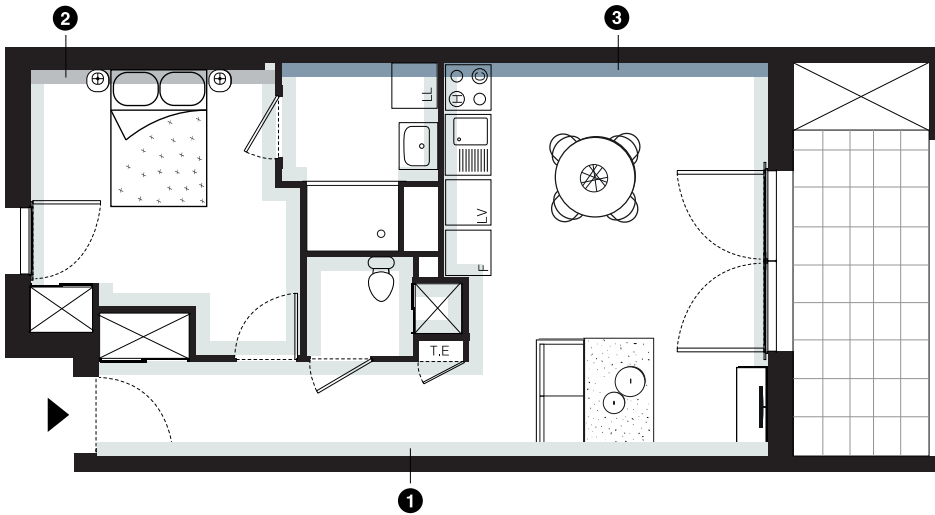
Photos non contractuelles

- 1
 CR4004-1
- 2
 CR4011-5
- 3
 CR4105-2



un style,
un **CHOIX**

■ IMPLANTATION PEINTURES

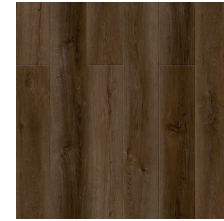


ENTRÉE EN MATIÈRE

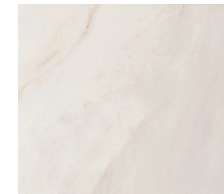
Sélection des revêtements des sols
et des faïences



SOL PVC
effet béton
dans toutes
les pièces



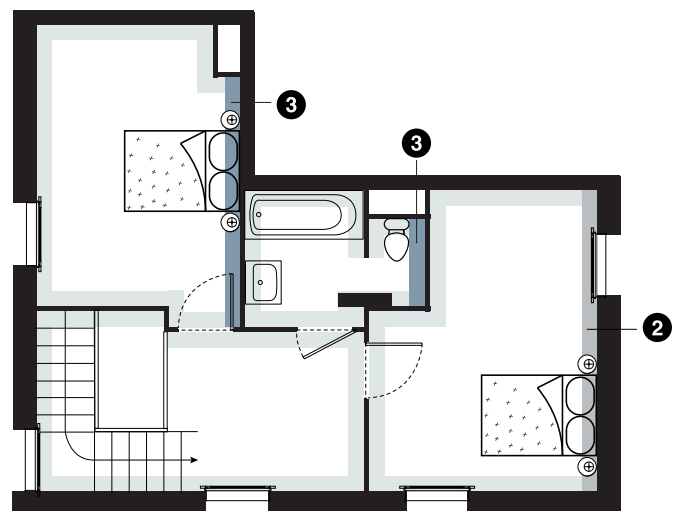
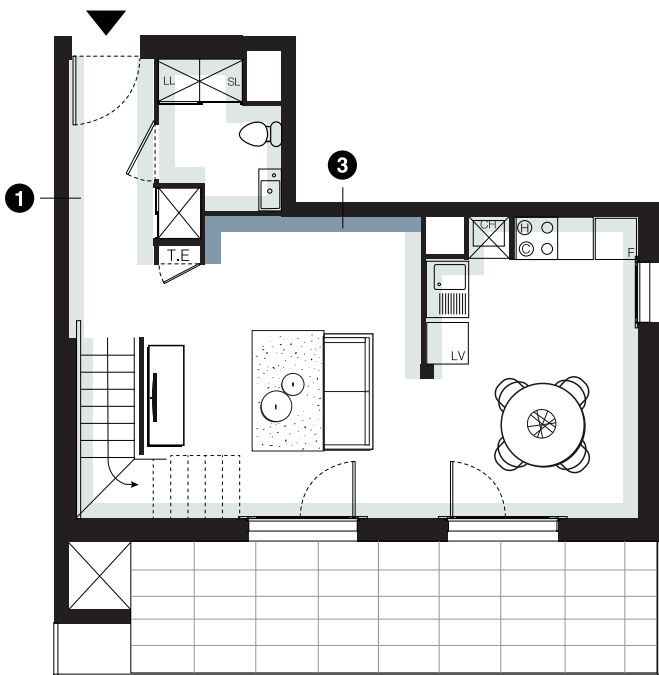
SOL PVC
effet bois
chambre



FAÏENCES
salle de bain



**MEUBLE
VASQUE**
salle de bain





[un style,
un **CHOIX**]



L'élégance

Un "ATRAIT," pour la *Déco*





[un style,
un **CHOIX**]



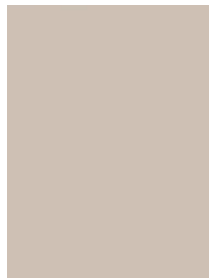
Dessins non contractuels

UN ART DE VIVRE

La cuisine

Un mobilier qui invite à la créativité...

...irrésistiblement tentant



FAÇADES
MEUBLES
HAUTS



FAÇADE
MEUBLES
BAS



CRÉDENCE ET
PLAN DE TRAVAIL



La sélection

LILY-ROSE



SALLE DE BAIN

MENUISERIE

CUISINE, CHAMBRE
& TERRASSE



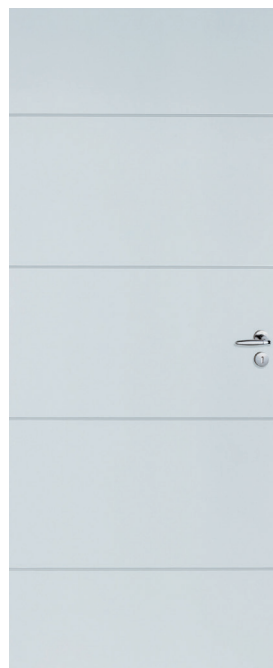
un style,
un **CHOIX**

SALLE DE BAIN



- 1 - Applique salle de bain
- 2 - Miroir panoramique
- 3 - Baignoire acrylique - L 170 x P 75 cm
- 4 - Ensemble de douche complet 2 jets Finition chromé
- 5 - Mitigeur bain/douche mono commande
- 6 - Bac de douche - 120x90cm blanc

MENUISERIE



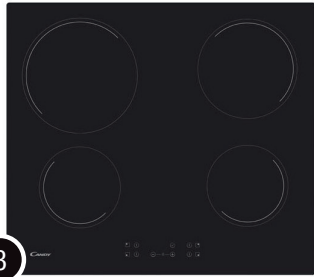
Un "ATRAIT," pour la *Déco*

un style,
un **CHOIX**

CUISINE, CHAMBRE & TERRASSE



1



3



4



5



6



2



7

- 1 - Placard coulissant blanc avec profil acier blanc - Epaisseur 10 mm
- 2 - Rangement intérieur avec tablette et penderie
- 3 - Plaque vitrocéramique
- 4 - Évier granit composite - couleur selon l'ambiance
- 5 - Hotte filtres à charbon inox
- 6 - Mitigeur évier chromé
- 7 - Dalle gravillonnée sur terrasse



Les
héLYS
Saran





QUAND LA PROMOTION IMMOBILIÈRE SE RÉINVENTE...



191, rue de la Cornaillère - 45650 ST-JEAN-LE-BLANC
www.lily-rose-promotion.com - tél. 02 38 56 56 56

Une marque de


CONSEILS & PATRIMOINE
Foncièrement IMMOBILIER